

# Modernisierung für Ihr CNC Bearbeitungs- zentrum

LIFE CYCLE SERVICES



# Eine Investition in die Zukunft: Modernisierungen von HOMAG.

Die optimale Betreuung Ihrer Maschine über den gesamten Lebenszyklus ist uns wichtig. Hierfür bieten wir Ihnen vielfältige und individuell zugeschnittene Modernisierungsoptionen. Wir sorgen dafür, dass Ihre Maschine noch länger wettbewerbsfähig produzieren kann. Wir unterstützen Sie als Unternehmen, damit Sie auch bei sich ändernden Anforderungen in der Technologie der Produkte oder der Bedürfnisse der Kunden mit unseren Lösungen richtig aufgestellt sind.

## YOUR SOLUTION

[MEHR AUF HOMAG.COM](https://www.homag.com)



MODERNISIERUNG

## INHALT

- 04** Spannmittel
- 05** Software für die Maschine
- 06** Software und Modernisierung
- 07** Modernisierungen CNC-Technik
- 08** Übergreifende Modernisierungen
- 10** Aggregate
- 12** Life Cycle Services



## Modernisierungen, die das Arbeiten leichter machen.

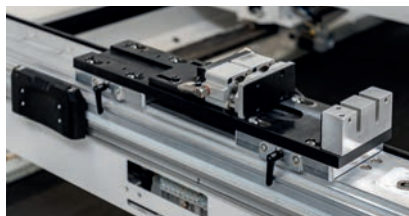
Halten Sie Ihren Maschinenpark aktuell und steigern Sie Ihre Produktivität sowie Produktqualität. Damit werden Sie schon heute den Produkthanforderungen von morgen gerecht! Wir unterstützen und beraten Sie bei der Entwicklung kundenindividueller Lösungen sowie bei Upgrades und möglichen Modernisierungen.

## Gut gespannt



### Multispanner

- Vakuumbetätigte Spannelemente zum Spannen von Leisten und Kanteln
- Rasterverstellung der oberen Platte zur schnellen Einstellung des Spannbereichs



### Pfosten-, Kantelspanner

- Mechanisch/pneumatische Spannelemente mit verstellbaren Klemmbacken zum sicheren Spannen von Treppenpfosten, Balken, Holzkanteln etc.
- Durch die horizontale Klemmung ist eine Bearbeitung der Werkstücke von oben und seitlich optimal möglich

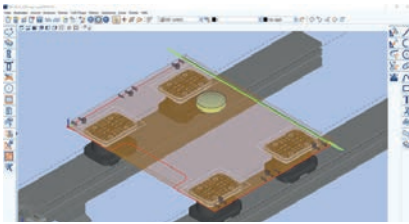


### Powerclamp-Spannelemente

- Mechanisch/pneumatische Spannelemente zum Spannen von Holzkanteln, Bogenteilen oder Plattenstapeln
- Hohe Haltekraft für leistungsorientierte Zerspanung
- Flexible und anforderungsspezifische Spannmöglichkeiten
- Spannmöglichkeiten für alle spezifischen Kräfte

*Weitere Infos in unserem Aggregate- und Spannmittelkatalog*

# woodWOP und Simulation

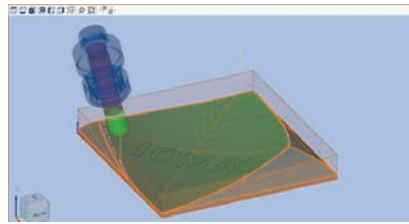


## Mehr Möglichkeiten mit woodWOP 8.1

Mit einem Software-Update oder -Upgrade erhalten Sie neue Funktionen und mehr Möglichkeiten Ihre Fertigung und Produkte zu gestalten.

### Ihre Vorteile:

- Neue Parameter für bestehende Makros
- Neue Funktionen im CAD-Plugin
- Optimierte Bedienoberfläche



## woodWOP CAM-Plugin

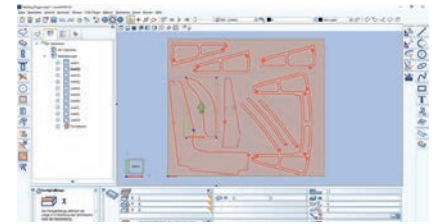
Programmieren von Schruppen, Schlichten, Umfangfräsen, Sägen auf Flächen, usw. von 3D-Objekten

### Basic Version:

- Bearbeitungen mit vertikaler Stellachse in XYZ-Richtung

### Professional Version:

- Bearbeitungen 3/4/5-Achs interpolierend



## woodWOP Nesting-Plugin

Das woodWOP Nesting-Plugin macht das manuelle Verschachteln von Einzelprogrammen in woodWOP möglich. Dabei werden automatisch Mindestabstände zum Rohplattenrand und zu den benachbarten Teilen überwacht. Das Formatiermakro generiert im Anschluss automatisch die benötigten Fräsbahnen zum Austrennen der Teile.

### Ihre Vorteile:

- Einfache Programmierung
- Für gelegentliches Nesten ohne separate Nesting-Software

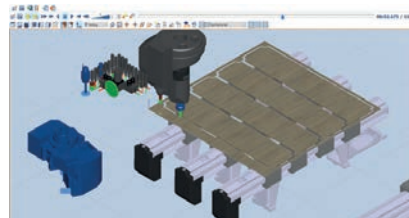


## Flexible Nutzung der Software dank Floating-Lizenzen

Bei Floating-Lizenzen verwaltet der Server die Software-Lizenzen für mehrere Benutzer in einem Netzwerk. Wandeln Sie jederzeit Ihre Einzelplatz-Lizenzen in Floating-Lizenzen um.

### Ihre Vorteile:

- Verwaltung der Lizenzen auf einem Server
- Mehr Flexibilität



## woodMotion (3D CNC-Simulation)

Bearbeitungssimulation mit Materialabtrag von woodWOP-Programmen am AV-Platz und direkt an der Maschine. Simulation von sämtlichen Bearbeitungen inklusive DIN-Code basierend auf virtueller Maschine.

### Ihre Vorteile:

- Erkennung und Vermeidung von Fehlern und Kollisionen bereits in der AV
- Optimierter Produktionsprozess
- Planbarkeit durch Zeitermittlung im Batch-Modus



## Schnittprofil(t) Nesting

Software für das Optimieren von plattenförmigen Werkstoffen und die Verschachtelung von Teilen mit beliebigen Konturen zur Bearbeitung auf CNC-Nestingmaschinen.

Zusatzoption Schnittprofil(t) Industry für verbesserte Materialausnutzung durch zusätzlichen Schachtelkern.

### Ihre Vorteile:

- Zusammenfassen von Zuschnitt und Endbearbeitung
- Einzelteile müssen nicht unnötig zwischengestapelt werden
- Materialkosten können gesenkt werden
- Gesamtbearbeitungszeit wird verkürzt

# Weitere Möglichkeiten: Software und Modernisierung



## Windows 10 Update

Mit einem Software- und Hardware-Upgrade des Betriebssystems wird Ihre Maschine zukunftssicher.

### Ihre Vorteile:

- Möglichkeiten weiterer Software-Updates
- Bessere Performance in Verbindung mit neuer Hardware
- Verbesserung der IT-Sicherheit / Virenschutz
- Verbesserte Teleserviceverbindung

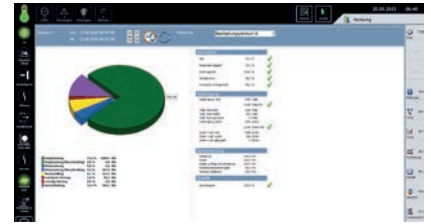


## Werkzeugstandwegermittlung

Überwachen Sie mit der Werkzeugstandwegermittlung Ihre Werkzeugeinsätze.

### Ihre Vorteile:

- Optimierung des Werkzeugeinsatzes
- Auswahl des optimalen Werkzeugs
- Vorbeugung von Stillständen



## Machine Monitoring & Reporting – Upgrade auf MMR professional

Die optimale Nutzung von Maschinen und Anlagen zählt zu den entscheidenden Erfolgsfaktoren in der Fertigung. Mit dem Upgrade auf MMR professional können Optimierungspotenziale erkannt werden, um die Produktion und Ausbringungsmenge zu erhöhen.

### Ihre Vorteile:

- Optimierung der Produktion
- Erhöhung der Produktionsbereitschaft mittels präventiver Wartungsmaßnahmen
- Effizienter Maschineneinsatz durch transparente Darstellung einheitlicher Kennzahlen



## woodWOP Komponenten für das Lamello P-System

Diese Komponenten ermöglichen es Ihnen die Bearbeitungen zeitsparend einzubringen.

### Ihre Vorteile:

- Schnellere Programmierung
- Weniger Fehler durch fertige Komponente



## Modernisierungspaket Lamello P-System für die DRILLTEQ V-200

Optimale Erstellung der Fräskontur im Werkstück. Bestehend aus Absaughaube, Andrückvorrichtung, woodWOP-Komponente für das Lamello P-System, sowie ein Scheiben- und Schaftfräser.

### Ihre Vorteile:

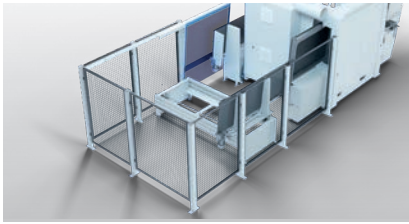
- Verstärkung der Absaugleistung
- Optimierte Eindrückeinrichtung
- weniger Aufwand

## MEHR AUF HOMAG.COM



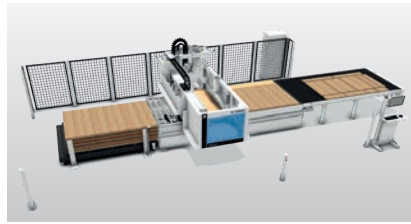
WEITERE  
SOFTWARELÖSUNGEN  
VON HOMAG

# Handling



### Automatisches Rückführsystem

- Kürzere Laufwege des Maschinenbedieners
- Zur Steigerung des Outputs
- Roboteranbindung möglich
- Für horizontale Bearbeitungszentren (DRILLTEQ V-Baureihen)



### Handling für Nesting- und Konsolenmaschinen

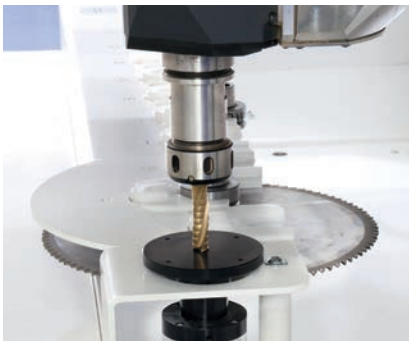
- Möglichkeiten zur weiteren Automatisierung Ihrer Nestingmaschine
- Anbindung mittels Rollenbahn an ein Lagersystem möglich



### Komfortbedienung

- Bedienfunktionen können einfach per Tastendruck direkt an der Maschine angesteuert werden
- Der Komfortscanner überwacht das seitliche Umfeld und stoppt ggfs. die Bearbeitung vor Bumperkontakt
- Der Komfortscanner kann über einen Softkey an der Steuerung deaktiviert werden

# Sonstige Optionen



### Werkzeuglängen-Kontrolle

Überwachen Sie mit der Werkzeuglängenkontrolle Ihre Werkzeugeinsätze.

#### Verwenden Sie diese Daten zur:

- Optimierung des Werkzeugeinsatzes
- Auswahl des optimalen Werkzeugs
- Vorbeugung von Stillständen

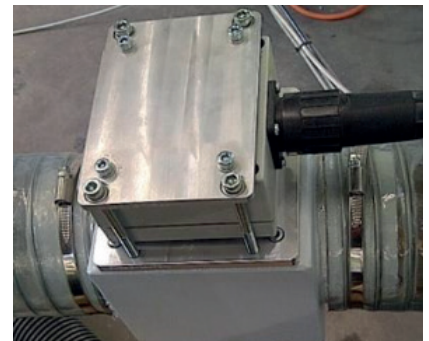


### Modernisierung USV

Erhöhen Sie Ihre Betriebssicherheit durch eine Modernisierung Ihrer vorhandenen unterbrechungsfreien Stromversorgung.

#### Ihre Vorteile:

- Sicheres Herunterfahren Ihrer Maschine
- Vermeidung von Datenverlusten und Beschädigungen



### Rauchmelder für Vakuumsystem R-Tisch

Mit dem Einsatz der im Vakuumsystem integrierten Rauchmelder werden Sie im Brandfall rechtzeitig gewarnt.

#### Ihre Vorteile:

- Automatisierter Programmabbruch und Drehzahlstopp
- Warnung mit akustischem Signal
- Verringerung der Schäden in der Maschine sowie der Peripherie





# Übergreifende Modernisierungen



## Barcodelesesystem Pistole

Mit unserem Barcodelesesystem übermitteln Sie schnell und präzise Informationen zum Prozess an die Maschine, ohne zusätzlichen Handgriff.

### Ihre Vorteile:

- Komfortable Informationsweitergabe
- Fehlerfrei durch eindeutige Teile-Identifikation
- Präzise



## Optimierte Verfügbarkeit durch Spindelkühlung

Durch eine Modernisierung erhöhen Sie sowohl die Verfügbarkeit als auch die Lebensdauer der Spindel.

### Ihre Vorteile:

- Verbesserte Kühlung
- Höhere Verfügbarkeit
- Längere Lebensdauer durch bessere Kühleigenschaften



→ Auch als Hands-Free Version verfügbar.



## Kühlaggregat für Schaltschrank

Durch eine aktive Kühlung des Schaltschranks Ihrer Maschine sind Sie bestens gerüstet für die heiße Jahreszeit.

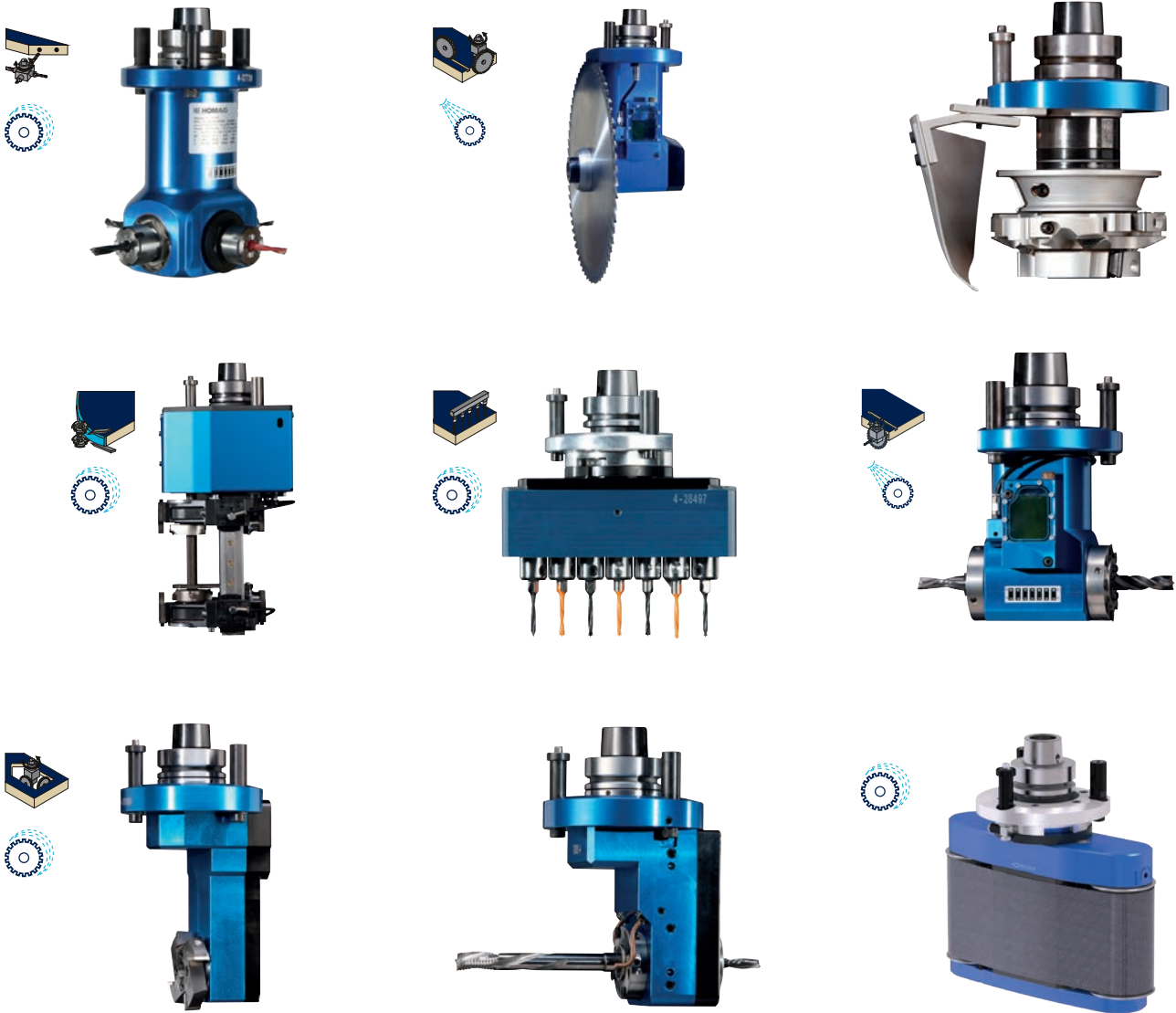
### Ihre Vorteile:

- Höhere Verfügbarkeit der Maschine durch geringe Ausfallzeiten
- Längere Lebensdauer für die elektronischen Bauteile



# Aggregate

Die Aggregate-Schnittstellen in der HOMAG sind ihrer Zeit voraus. Sie enthalten patentierte Technologien, durch die das Aufgabenspektrum Ihrer Anlage jederzeit erweitert werden kann. In Verbindung mit der Aggregate-Technik der HOMAG eröffnen sich Ihnen dadurch praktisch uneingeschränkte Fertigungsmöglichkeiten.



Zur Ergänzung Ihrer Maschine bietet sich eine große Auswahl an Aggregaten an.  
Für eine vollumfängliche Auswahl lohnt sich ein Blick in unseren Aggregate- und Spannmittelkatalog.

**MEHR AUF HOMAG.COM**



Aggregate und  
Spannmittelkatalog





# VALYOU

Our Mission, Your Performance.

## LIFE CYCLE SERVICES

Mehr Leistung, effizientere Abläufe, schnellere Hilfe, Sicherstellung der Verfügbarkeit und schlauer werden.

### TEAM & GRÖSSE

Größtes weltweites Service-Netzwerk in der Branche mit über 1.350 Servicemitarbeitern.

### INSTALLATION & INBETRIEBNAHME

Für den richtig guten Start lassen wir nur ausgewiesene Experten ran.

### BEDIENUNG & STEUERUNG

Nach kompetenter Einweisung des Bedienpersonals in die intuitive Steuerung helfen clevere Apps das Bediener-Leben enorm zu erleichtern.

### WARTUNG & INSTANDHALTUNG

Damit es einfach immer läuft schauen wir gern vorbei. Wie oft und wie intensiv wir helfen dürfen, entscheiden Sie. Vorsorge ist bekanntlich besser als Nachsorge.

### eSHOP & ONLINEVORTEIL

Ein paar Klicks und dann geht's fix. In den verfügbaren Märkten genießen vor allem Ersatzteile exklusive Online Vorteile, die sich lohnen. [shop.homag.com](http://shop.homag.com).

### HOTLINE & ERREICHBARKEIT

Wenn es brennt, sind wir da, mehrfach. Direkt per Telefon, digital per App und Video oder mit dem Vor-Ort-Service. Wir sind mit über 90 regionalen Service-Organisationen weltweit in Ihrer Nähe. Durch über 35.000 sofort verfügbare Ersatzteile können wir 85 % Ihrer Bestellungen sofort ausliefern.

### TRAINING & WEITERBILDUNG

Mit Präsenz-, Live-Online-Training oder mit eLearning bieten wir alle modernen Wege zu hilfreichen Wissen. Wir führen jährlich über 4.000 Kundens Schulungen durch. Dazu sind wir für Sie allein in 19 Ländern mit eigenen Trainingscentern vor Ort.

### MODERNISIERUNG & VERBESSERUNG

Unser Modernisierungsprogramm ist auf Ihre Maschine zugeschnitten. Wir werten auf Wunsch Ihre Daten aus und beraten Sie gern beim nächsten Schritt.

### ANALYSE & NACHHALTIGKEIT

Auf Wunsch analysieren wir all Ihre Prozesse mit renommierten Tools und Verfahren (LeanSixSigma). Wir haben dazu ein großes zertifiziertes Expertenteam.

### FINANZIERUNG & BERATUNG

Wir bieten Ihnen weltweit maßgeschneiderte Finanzierungs-konzepte. Mehr als 60 Jahre Erfahrung und ein enges Partnernetzwerk aus renommierten Banken und Versicherungen helfen dabei, für Sie das Richtige zu finden. Immer transparent und verlässlich in der Abwicklung.

**Schnell geholfen:**

94 % Lösungsquote  
in unserer Hotline

**Experten in Ihrer Nähe:**

1.350 Servicemitarbeiter weltweit

**Wir bewegen was:**

>1.000 weltweite  
Ersatzteilsendungen pro Tag

**Das hat so kein anderer:**

>150.000 Maschinen in 28  
Sprachen elektronisch dokumentiert  
in eParts





**HOMAG Group AG**  
info@homag.com  
www.homag.com

**YOUR SOLUTION**